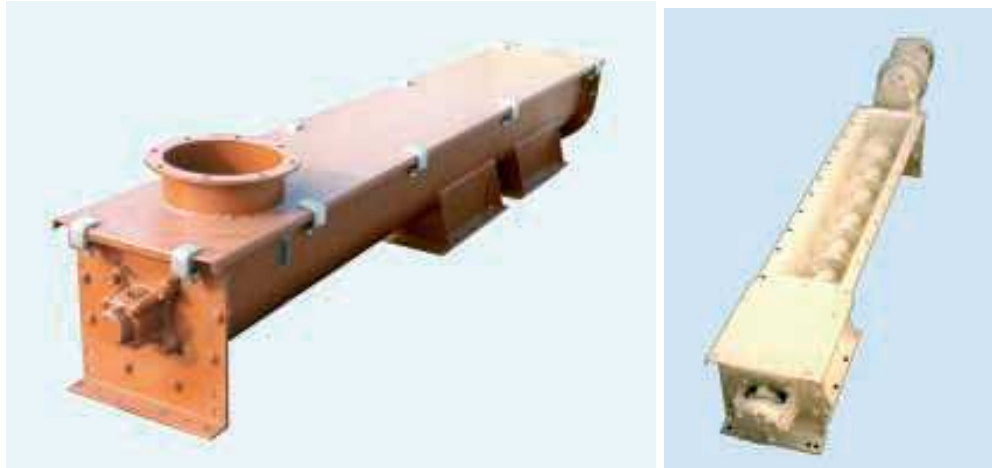


TRANSPORTADOR SINFÍN A CANAL CA

Los sinfines transportadores de canal CA constituyen un sistema modular altamente cambiable que ofrece numerosas soluciones para el transporte de materiales en polvo o granulares. Se construyen en acero al carbono con un acabado exterior específico. Están formados por un canal a secciones en forma de U o de V que están equipados por lo menos por una boca de descarga, una placa porta-soporte fijada en cada extremidad del canal, una espira completa con acoplamiento, 2 soportes de extremidades completos de unidades motriz, de un número de soportes intermedios dependiendo de la longitud de la máquina y tapas empernadas. Por otro lado están dotados con un moto-reductor adaptado a la aplicación. En función de las características de los materiales que deben tratarse, distintas versiones son disponibles: versiones ligeras, pesadas o extras pesadas.

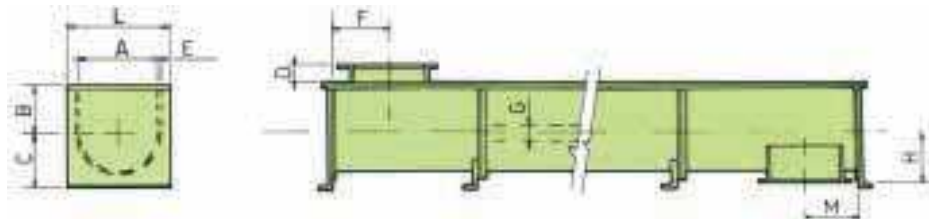
Todas las versiones (ligeras, pesadas, extras pesadas) están disponibles con certificación ATEX, zona 22. En función de la aplicación diferentes modelos de espiras y bocas de carga/descarga están disponibles.



VERSIÓN LIGERA

La versión ligera, CA... L, se utiliza principalmente para el transporte de materiales en polvo o granulares en sectores alimentarios para animales domésticos, plásticos, jabones y detergentes.

Algunas de sus características son: Conexión árbol y soportes del tipo acanalado (acoplamiento empernado previa petición). Soportes intermedios en fundición con anillos auto lubricantes.



Dimensions in mm

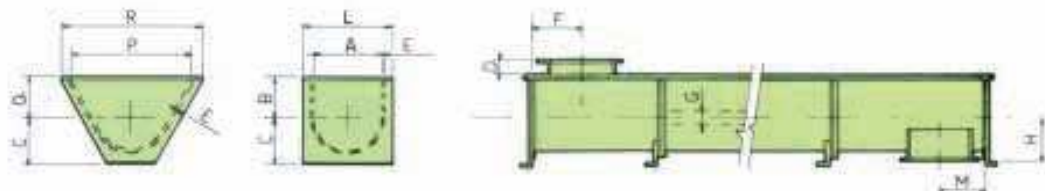
CONVEYOR SCHNECKE VIS COCLEA Ø	A	B	C	D	E	F _{min}	G	H	L	M
150	175	115	145	60	2	88	60	130	265	170
200	225	135	185	60	2	113	60	165	315	195
250	275	160	215	60	2	138	60	195	365	220
300	325	195	245	60	3	163	114	225	435	260
350	375	235	275	60	3	188	114	255	485	290
400	425	270	405	80	3	213	114	285	540	340

Para diámetros superiores consultar.

VERSIÓN PESADA

La versión pesada, CA... P, habitualmente se utiliza para los sectores de la transformación de la madera, químico, y en el sector de depuración municipal e industrial.

Algunas de sus características son: Conexión árbol y soportes del tipo acanalado (acoplamiento empernado previa petición). Soportes intermedios en fundición con anillos auto lubricantes o lubricados.



Dimensions in mm

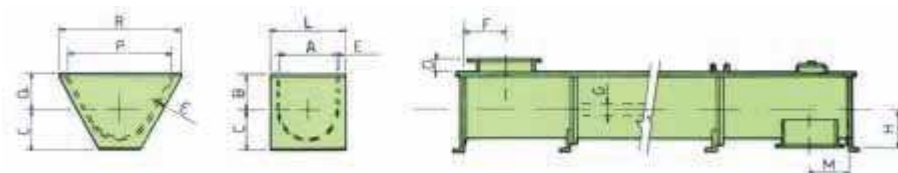
CONVEYOR SCHNECKE VIS COCLEA Ø	A	B	C	D	E	F min	G	H	L	M	P	Q	R
100	—	—		60	3	88	48	130	—	170	175	115	265
120	—	—		60	3	88	48	130	—	170	175	115	265
150	175	115		60	3	88	60	130	265	170	375	175	485
200	225	135		60	3	113	60	165	315	195	425	200	540
250	275	160		60	3	138	60	195	365	220	525	225	655
300	325	195		60	4	163	114	225	435	260	525	250	655
350	375	235		60	4	188	114	255	485	290	625	270	755
400	425	270		80	4	213	114	285	540	340	730	290	900
500	525	340		80	4	263	114	340	655	390	830	340	1000
600	625	420		80	4	313	168	395	755	440	1040	420	1250

Para diámetros superiores consultar.

VERSIÓN EXTRA-PESADA

La versión extra pesada, CA... E, encuentra principalmente empleo en la industria del cemento / cal / tiza y en las minas.

Algunas de sus características son: Acoplamientos árbol y soportes de tipo brida. Soportes intermedios en acero o en fundición con anillos acanelados lubricados. Motorización indirecta con transmisión a cadena y con acoplamiento elástico.



Dimensions in mm

	CONVEYOR SCHNECKE VIS COCLEA Ø	A	B	C	D	E	F min	G	H	L	M	P	Q	R
STANDARD	200	225	135	185	60	4	113	60	165	315	195	425	200	540
	250	275	160	215	60	4	138	60	195	365	220	525	225	655
	300	325	195	245	60	6	163	114	225	435	260	525	250	655
	350	375	235	275	60	6	188	114	255	485	290	625	270	755
	400	425	270	305	80	6	213	114	285	540	340	730	290	900
	500	525	340	380	80	6	263	114	340	655	390	830	340	1000
ON REQUEST / AUF WUNSCH / SUR DEMANDE / A RICHIESTA	600	625	420	465	80	6	313	168	395	755	440	1040	420	1250
	700	730	480	525	80	6	365	193	455	900	500	—	—	—
	800	830	550	615	80	6	415	273	515	1000	550	—	—	—
	1000	1040	680	720	80	6	520	323	630	1250	650	—	—	—
	1250	1300	870	810								—	—	—
	1600	1650	1120	1030								—	—	—
2000	2050	1370	1250								—	—	—	

Para diámetros superiores consultar.