

TRANSPORTADOR SINFÍN TUBULAR TIPO TE-TP “Cargas pesadas”

Los transportadores sinfines tipo TP y TE han sido elaborados para aplicaciones semi-pesadas (TP) y extra-pesadas (TE). Están fabricados en acero al carbono con un acabado superficial apropiado. Están fabricados a partir de un canal tubular equipado a lo menos de una boca de entrada y de una boca de salida, de un soporte de apoyo embridado a cada extremidad del tubo, de una espira helicoidal soldada por autógeno en el centro del tubo con casquillos (TP) o acoplamiento embridado (TE) a cada extremidad, 2 soportes de extremidad completo con grupo de juntas, y soportes intermedios en función de la longitud del sinfín. Además, los sinfines TP /TE están equipados de motoreductor y en muchos casos una fuerza adicional de transmisión.

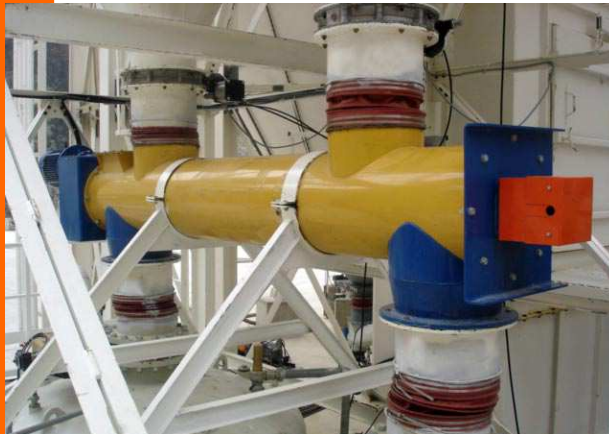
Los sinfines tubulares TP /TE están utilizados a la vez para un funcionamiento en discontinuo y en continuo para aplicaciones en las cuales la durabilidad y el re-emplazo de componentes del sinfín susceptibles al desgaste son los principales requisitos.

Los sinfines TP están utilizados en los mismos sectores que los sinfines tipo TU cuando el nivel de rendimiento ofrecido por los TU no es suficiente para resolver las necesidades de la aplicación (extractores y transportadores de cemento, polvo de ceniza, fíler, humo de silicio, polvo fíler frío y caliente de la producción de asfalto, yesos, arena, cemento, aditivos de la producción de materiales premezclados de construcción, carbonato de calcio, soda, arena, etc. en la producción de cristal, arena y bentonita en fundiciones, y en muchos otros sectores industriales).

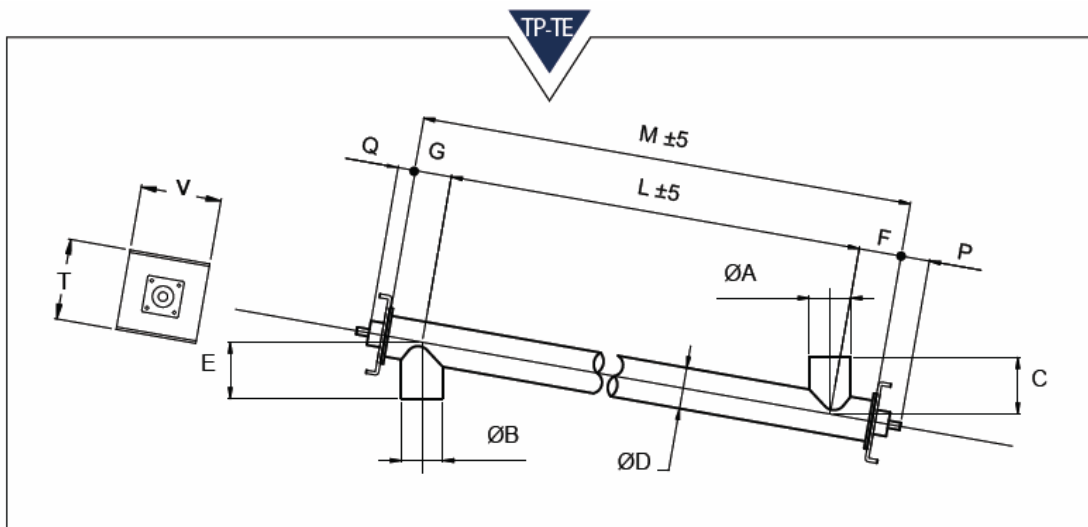
Los sinfines TP / TE NO SE utilizan en aplicaciones alimentaria.



EJEMPLOS DE APLICACIÓN



DIMENSIONES GENERALES



TYPE	114 (*) mm	139 (*) mm	168 (*) mm	219 mm	273 mm	323 mm	406 mm	457 mm	558 mm	660 mm
OA	114	139	168	219	273	323	406	457	558	660
OB	114	139	168	219	273	323	406	457	558	660
C	see technical catalogue - siehe Techn. Kat. - voir catalogue technique - vedi catalogo tecnico									
OD	114	139	168	219	273	323	406	457	558	660
E	see technical catalogue - siehe Techn. Kat. - voir catalogue technique - vedi catalogo tecnico									
F	140	140	160	180	220	220	270	280	340	430
G	120	120	140	160	180	220	280	320	360	450
L	see technical catalogue - siehe Techn. Kat. - voir catalogue technique - vedi catalogo tecnico									
M	L + F + G									
P	156	156	182	182	225	233	233	267	310	310
Q	114	114	124	124	143	151	151	162	180	180
T	280	280	280	355	410	465	535	590	740	900
V	265	265	265	315	365	435	485	540	655	755

(*) Available only as TP version - Nur als TP-Version lieferbar - Disponible seulement comme version TP - Disponibili solamente in versione TP

OPCIONES Y ACCESORIOS

Bocas:



Sensor de rotación:



Transmisiones: (directa, por cadena, por correa, con acoplamiento elástico)



Espiras Antidesgaste:

