

DISTRIBUIDORES HIDRÁULICOS

HYDRAULIC CONTROL VALVES

DISTRIBUTEURS HYDRAULIQUES

- Distribuidores Accionamiento Manual

Standard Hydraulic Control Valve

Commande Manuelle Standard105

- Accesorios

Spare Parts

Accessoires108

- Distribuidores Hydrocontrol

Hydrocontrol Control Valves

Distributeurs Hydrocontrol117

- **Monobloc/Monoblock/ Monobloc**117

- **Componibles/Sectional/ Modulables**.....118

- **Componible Accionamiento Eléctrico**122

Sectional Electric Control Valve

Commande Électrique Modulable

- **Distribuidores/Control Valves/ Distributeurs NIMCO**124

- Accionamientos a Distancia

Remote Control

Commandes à Distance125

MODELO FM35

Características Técnicas Technical Characteristics <i>Caractéristiques Techniques</i>	
Caudal nominal Nominal flow / <i>Débit service</i>	25 l/min
Caudal máximo Max. flow / <i>Débit max.</i>	35 l/min
Presión nominal Nominal pressure / <i>Pression nominale</i>	280 Bar
Presión máxima de Trabajo Max. working pressure / <i>Pression max. service</i>	300 Bar
Presión máxima de Retorno Max. pressure in tank-line / <i>Pression max. retour</i>	80 Bar



Roscas <i>Thread</i> <i>Orifices</i>	A-B	P	T	P₂	T₂
BSP	3/8	3/8	3/8	3/8	3/8

Distribuidor 3/8 BSP accionamiento manual por palanca y retorno por muelle a posición central. Limitadora de presión 140 BAR			
<i>Control Valve 3/8 BSP. Manual Operator with Lever and Spring Return to center. Relief Valve 140 bar</i>			
<i>Distributeur 3/8 BSP. Commande manuelle, action par ressort avec limiteur pression à 140 bar</i>			
REFERENCIA <i>PART NO.</i> <i>RÉFÉRENCE</i>	Nº PALANCAS <i>LEVERS</i> <i>Nº LEVIERS</i>	CORREDERAS <i>SPOOLS</i> <i>TIROIRS</i>	€
FM35/1 3/8 1P DE FM35/1 3/8 1P SE	1	Doble Efecto / Double Acting Simple Efecto / Single Acting	129,68
FM35/2 3/8 2P DD FM35/2 3/8 2P DS FM35/2 3/8 2P SS	2	D.E. - D.E. D.E. - S.E. S.E. - S.E.	207,48
FM35/3 3/8 3P DDD FM35/3 3/8 3P DDS FM35/3 3/8 3P DSS	3	D.E. - D.E. - D.E. D.E. - D.E. - S.E. D.E. - S.E. - S.E.	285,29
FM35/4 3/8 4P DDDD FM35/4 3/8 4P DDDS FM35/4 3/8 4P DDSS	4	D.E. - D.E. - D.E. - D.E. D.E. - D.E. - D.E. - S.E. D.E. - D.E. - S.E. - S.E.	363,09
FM35/5 3/8 5P DDDDD	5	D.E. - D.E. - D.E. - D.E. - D.E.	441,78
FM35/6 3/8 6P DDDDDD	6	D.E. - D.E. - D.E. - D.E. - D.E. - D.E.	518,70

Accesorios para distribuidor FM 35
Spare Parts for FM 35
Accessoires pour distributeur FM 35

- **Enclavamientos** / Spools Control / *Crantages*Pág. 108
- **Accionamientos neumáticos** / Pneumatic Operator / *Commande pneumatique*Pág. 110
- **Correderas** / Spools / *Tiroirs*Pág. 111
- **Tapones** / Plugs / *Bouchons*Pág. 113
- **Palancas, mandos y sirgas** / Levers, Joysticks and Cables / *Leviers, manipulateurs et cables* .Pág. 114
- **Válvulas limitadoras** / Relief Valves / *Limiteurs de pression*Pág. 115
- **Microrruptores** / Microswitch / *Microrrupteurs*Pág. 116

DISTRIBUIDORES HIDRÁULICOS
HYDRAULIC CONTROL VALVES
DISTRIBUTEUR HYDRAULIQUE

MODELO FM55

Características Técnicas Technical Characteristics <i>Caractéristiques Techniques</i>	
Caudal nominal Nominal flow / <i>Débit service</i>	50 l/min
Caudal máximo Max. flow / <i>Débit max.</i>	70 l/min
Presión nominal Nominal pressure / <i>Pression nominale</i>	280 Bar
Presión máxima de Trabajo Max. working pressure / <i>Pression max. service</i>	300 Bar
Presión máxima de Retorno Max. pressure in tank-line / <i>Pression max. retour</i>	80 Bar

Roscas Thread Orifices	A-B	P	T	P ₂	T ₂
BSP	1/2	1/2	1/2	1/2	1/2



Distribuidor 1/2 BSP accionamiento manual por palanca y retorno por muelle a posición central. Limitadora de presión 140 BAR

Control Valve 1/2 BSP. Manual Operator with Lever and Spring Return to center. Relief Valve 140 bar

Distributeur 1/2 BSP. Commande manuelle, action par ressort avec limiteur pression à 140 bar

REFERENCIA PART NO. RÉFÉRENCE	Nº PALANCAS LEVERS Nº LEVIERS	CORREDERAS SPOOLS TIROIRS	€
FM55/1 1/2 1P DE FM55/1 1/2 1P SE	1	Doble Efecto / Double Acting Simple Efecto / Single Acting	161,07
FM55/2 1/2 2P DD FM55/2 1/2 2P DS	2	D.E. - D.E. D.E. - S.E.	242,97
FM55/3 1/2 3P DDD FM55/3 1/2 3P DDS FM55/3 1/2 3P DSS	3	D.E. - D.E. - D.E. D.E. - D.E. - S.E. D.E. - S.E. - S.E.	324,87
FM55/4 1/2 4P DDDD FM55/4 1/2 4P DDDS FM55/4 1/2 4P DDSS	4	D.E. - D.E. - D.E. - D.E. D.E. - D.E. - D.E. - S.E. D.E. - D.E. - S.E. - S.E.	395,85
FM55/5 1/2 5P DDDDD	5	D.E. - D.E. - D.E. - D.E. - D.E.	477,75
FM55/6 1/2 6P DDDDDD	6	D.E. - D.E. - D.E. - D.E. - D.E. - D.E.	559,65

Accesorios para distribuidor FM 55

Spare Parts for FM 55

Accessoires pour distributeur FM 55

- **Enclavamientos** / Spools Control / *Crantages*Pág. 108
- **Accionamientos neumáticos** / Pneumatic Operator / *Commande pneumatique*Pág. 110
- **Correderas** / Spools / *Tiroirs*Pág. 111
- **Tapones** / Plugs / *Bouchons*Pág. 113
- **Palancas, mandos y sirgas** / Levers, Joysticks and Cables / *Leviers, manipulateurs et cables* .Pág. 114
- **Válvulas limitadoras** / Relief Valves / *Limiteurs de pression*Pág. 115
- **Microrruptores** / Microswitch / *Microrupteurs*Pág. 116

MODELO FM85 / FM95

Características Técnicas Technical Characteristics <i>Caractéristiques Techniques</i>	
Caudal nominal Nominal flow / <i>Débit service</i>	95 l/min
Caudal máximo Max. flow / <i>Débit max.</i>	130 l/min
Presión nominal Nominal pressure / <i>Pression nominal</i>	250 Bar
Presión máxima de Trabajo Max. working pressure / <i>Pression max. service</i>	320 Bar
Presión máxima de Retorno Max. pressure in tank-line / <i>Pression max. retour</i>	80 Bar



Roscas Thread Orifices	A-B	P	T	P ₂	T ₂
BSP	3/4	3/4	3/4	3/4	3/4

Distribuidor 3/4 BSP accionamiento manual por palanca y retorno por muelle a posición central. Limitadora de presión 140 BAR			
<i>Control Valve 3/4 BSP. Manual Operator with Lever and Spring Return to center. Relief Valve 140 bar</i>			
<i>Distributeur 3/4 BSP. Commande manuelle, action par ressort avec limiteur pression à 140 bar</i>			
REFERENCIA PART NO. RÉFÉRENCE	Nº PALANCA LEVERS Nº LEVIERS	CORREDERAS SPOOLS TIROIRS	€
FM85/1 3/4 1P DE FM85/1 3/4 1P SE	1	Doble Efecto / Double Acting Simple Efecto / Single Acting	232,05
FM85/2 3/4 2P DD FM85/2 3/4 2P DS	2	D.E. - D.E. D.E. - S.E.	327,60
FM85/3 3/4 3P DDD FM85/3 3/4 3P DDS	3	D.E. - D.E. - D.E. D.E. - D.E. - S.E.	491,40

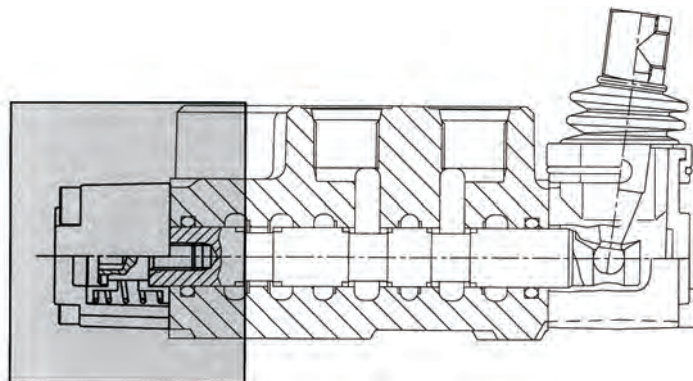
Accesorios para distribuidor FM 85
Spare Parts for FM 85
Accessoires pour distributeur FM 85

- **Enclavamientos** / Spools Control / *Crantages*Pág. 108
- **Accionamientos neumáticos** / Pneumatic Operator / *Commande pneumatique*Pág. 110
- **Correderas** / Spools / *Tiroirs*Pág. 111
- **Tapones** / Plugs / *Bouchons*Pág. 113
- **Palancas, mandos y sirgas** / Levers, Joysticks and Cables / *Leviers, manipulateurs et cables* .Pág. 114
- **Válvulas limitadoras** / Relief Valves / *Limiteurs de pression*Pág. 115
- **Microrruptores** / Microswitch / *Microrupteurs*Pág. 116

ENCLAVAMIENTOS

SPOOL CONTROLS

CRANTAGES



Enclavamiento Tipo 1

Retorno Muelle 3 Posiciones

Spool Control Type 1 - 3 Pos.

Actionnement Type 1 - Retour par Ressort 3 Pos.



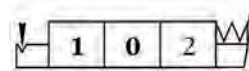
REFERENCIA PART NO. RÉFÉRENCE	DESCRIPCIÓN DESCRIPTION DESCRIPTION	€
802049	Para FM 35	19,68
802001	Para BM 30 / BM 40 / FM 55	7,41
802015	Para FM 85 / BM 70	28,35

Enclavamiento Tipo 2

Enclavado 1 Pos.

Spool Control Type 2 - 1 Pos.

Crantage Type 2 - Crante 1 Pos.



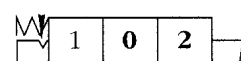
REFERENCIA PART NO. RÉFÉRENCE	DESCRIPCIÓN DESCRIPTION DESCRIPTION	€
802051	Para FM 35	23,40
802002	Para BM 30 / BM 40 / FM 55	30,81
802016	Para BM 70 / FM 85	34,32
560293	Para BM 150	41,73

Enclavamiento Tipo 3

Enclavado 1 Pos.

Spool Control Type 3 - 1 Pos.

Crantage Type 3 - Cranté 1 Pos.

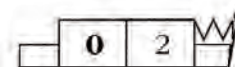


REFERENCIA PART NO. RÉFÉRENCE	DESCRIPCIÓN DESCRIPTION DESCRIPTION	€
802052	Para FM 35	23,40
802003	Para BM 30 / BM 40 / FM 55	30,81
802017	Para BM 70 / FM 85	34,32

Accionamiento Tipo 4 - 2 Posiciones

Spool Control Type 4 - 2 Pos.

Actionnement Type 4 - 2 Pos.



REFERENCIA PART NO. RÉFÉRENCE	DESCRIPCIÓN DESCRIPTION DESCRIPTION	€
802057	Para FM 35	13,65
802004	Para BM 30 / BM 40 / FM 55	15,21
802018	Para FM 85 / BM 70	18,72



ENCLAVAMIENTOS
SPOOL CONTROLS
CRANTAGES

Accionamiento Tipo 5 - 2 Posiciones		
<i>Spool Control Type 5 - 2 Pos.</i>		
<i>Actionnement Type 5 - 2 Pos.</i>		
REFERENCIA PART NO. RÉFÉRENCE	DESCRIPCIÓN DESCRIPTION DESCRIPTION	€
802058	Para FM 35	13,65
802005	Para BM 30 / BM 40 / FM 55	15,21
802019	Para FM 85 / BM 70	18,72
Accionamiento Tipo 6 - 2 Posiciones Extremas		
<i>Spool Control Type 6 - 2 Pos.</i>		
<i>Actionnement Type 6 - 2 Pos. Extrêmes</i>		
REFERENCIA PART NO. RÉFÉRENCE	DESCRIPCIÓN DESCRIPTION DESCRIPTION	€
802059	Para FM 35	13,65
802006	Para BM 30 / BM 40 / FM 55	15,21
802020	Para FM 85 / BM 70	18,72
Accionamiento Tipo 7 - 2 Posiciones Extremas		
<i>Spool Control Type 7 - 2 Pos.</i>		
<i>Actionnement Type 7 - 2 Pos. Extrêmes</i>		
REFERENCIA PART NO. RÉFÉRENCE	DESCRIPCIÓN DESCRIPTION DESCRIPTION	€
802060	Para FM 35	13,65
802007	Para BM 30 / BM 40 / FM 55	15,21
802021	Para BM 70 / FM 85	18,72
Enclavamiento Tipo 8 - Enclavado 3 Posiciones		
<i>Spool Control Type 8 - 3 Pos.</i>		
<i>Crantage Type 8 - Cranté 3 Pos.</i>		
REFERENCIA PART NO. RÉFÉRENCE	DESCRIPCIÓN DESCRIPTION DESCRIPTION	€
802050	Para FM 35	21,45
802008	Para BM 30 / BM 40 / FM 55	23,01
802022	Para BM 70 / FM 85	26,52
560295	Para BM 150	33,93
Enclavamiento Tipo 9 - 2 Pos.		
<i>Spool Control Type 9 - 2 Pos.</i>		
<i>Crantage Type 9 - Cranté 2 Pos.</i>		
REFERENCIA PART NO. RÉFÉRENCE	DESCRIPCIÓN DESCRIPTION DESCRIPTION	€
802085	Para FM 35	23,40
802009	Para BM 30 / BM 40 / FM 55	24,96
560283	Para BM 70 / FM 85	28,47
560296	Para BM 150	35,88

ENCLAVAMIENTOS

SPOOL CONTROLS

CRANTAGES



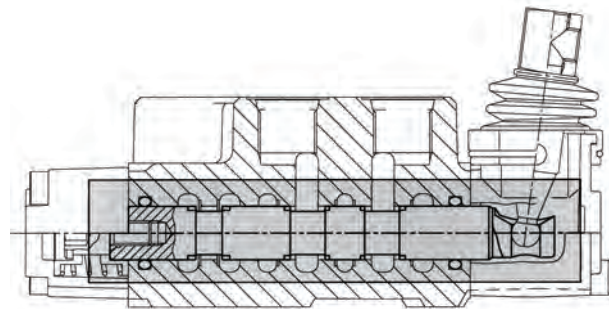
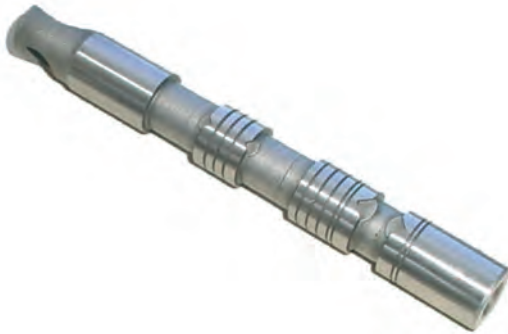
Enclavamiento Tipo 10 - 2 Pos.		
<i>Spool Control Type 10 - 2 Pos.</i>		
<i>Crantage Type 10 - Cranté 2 Pos.</i>		
REFERENCIA PART NO. RÉFÉRENCE	DESCRIPCIÓN DESCRIPTION DESCRIPTION	€
802086	Para FM 35	23,40
802010	Para BM 30 / BM 40 / FM 55	24,96
802024	Para FM 85 / BM 70	28,47

Enclavamiento Tipo 16 - 4ª Pos. Flotante		
<i>Spool Control Type 16 - 4 Pos.</i>		
<i>Crantage Type 16 - 4ª Pos. Flotante</i>		
REFERENCIA PART NO. RÉFÉRENCE	DESCRIPCIÓN DESCRIPTION DESCRIPTION	€
802061	Para FM 35	66,30
802099	Para BM 30 / BM 40 / FM 55	104,52

Enclavamiento Tipo 1DC - 3 Pos. para Leva		
<i>Spool Control Type 1 DC - 3 Pos.</i>		
<i>Crantage Type 1DC - 3 Pos. pour Levier</i>		
REFERENCIA PART NO. RÉFÉRENCE	DESCRIPCIÓN DESCRIPTION DESCRIPTION	€
802109	Para FM 35	41,38
802076	Para BM 30 / BM 40 / FM 55	66,77
802097	Para FM 85 / BM 70	86,00

Enclavamiento Tipo 1F - 3 Pos. para Sirga		
<i>Spool Control Type 1 F - 3 Pos.</i>		
<i>Crantage Type 1F - 3 Pos. pour Cable</i>		
REFERENCIA PART NO. RÉFÉRENCE	DESCRIPCIÓN DESCRIPTION DESCRIPTION	€
802132	Para FM 35	61,43
802070	Para BM 30 / BM 40 / FM 55	77,81
802096	Para BM 70 / FM 85	95,63

Accionamiento Neumático Tipo 1P - 3 Pos		
<i>Pneumatic Spool Control Type 1 P - 3 Pos.</i>		
<i>Actionnement Pneumatique Type 1P - 3 Pos.</i>		
REFERENCIA PART NO. RÉFÉRENCE	DESCRIPCIÓN DESCRIPTION DESCRIPTION	€
802064	Para BM 30 / BM 40 / FM 55	243,36
802065	Para BM 70 / FM 85	196,17
802069	Para BM 150	213,33



Corredera Doble Efecto		
<i>4-Way / 3-Position Spool</i>		
<i>Tiroirs D.E.</i>		
REFERENCIA PART NO. RÉFÉRENCE	DESCRIPCIÓN DESCRIPTION DESCRIPTION	€
560429	Para FM 35	22,43
560096	Para BM 30 / BM 40 / FM 55	33,46
560136	Para BM 70 / FM 85	37,25
560206	Para BM 150	139,34

Corredera Simple Efecto		
<i>3-Way / 3-Position Spool</i>		
<i>Tiroirs S.E.</i>		
REFERENCIA PART NO. RÉFÉRENCE	DESCRIPCIÓN DESCRIPTION DESCRIPTION	€
560430	Para FM 35	22,43
560097	Para BM 30 / BM 40 / FM 55	27,89
560137	Para BM 70 / FM 85	37,25
560350	Para BM 150	89,70

CORREDERAS

SPOOLS

TIROIR

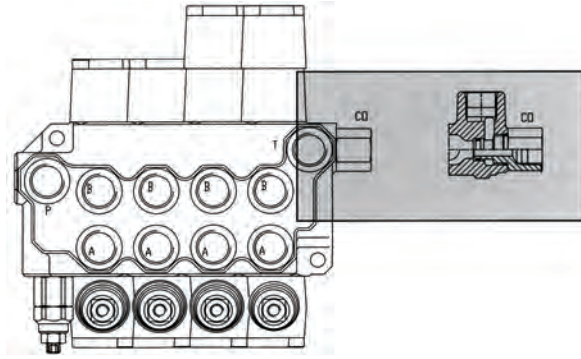


Corredera Motor		
<i>4-Way / 3-Position Free Flow Spool</i>		
<i>Tiroirs Moteur</i>		
REFERENCIA PART NO. RÉFÉRENCE	DESCRIPCIÓN DESCRIPTION DESCRIPTION	€
560431	Para FM 35	22,43
560099	Para BM 30 / BM 40 / FM 55	28,28
560139	Para BM 70 / FM 85	37,25
560175	Para BM 150	89,70

Corredera para Joystick		
<i>Spool for Joystick</i>		
<i>Tiroirs pour Joystick</i>		
REFERENCIA PART NO. RÉFÉRENCE	DESCRIPCIÓN DESCRIPTION DESCRIPTION	€
560111	Corredera Doble Efecto para BM 40 / FM 55	47,25
560112	Corredera Simple Efecto para BM 40 / FM 55	47,25

Otras Correderas, consultar / Other spools, on request / Tout autres tiroir, consulter

TAPONES
PLUGS
BOUCHONS



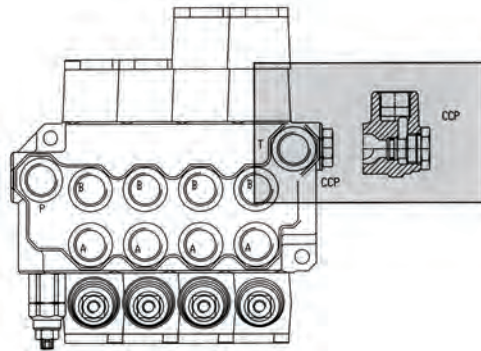
Racor Continuación de Presión



Carry Over

Raccord Centre à Suivre

REFERENCIA PART NO. RÉFÉRENCE	DESCRIPCIÓN DESCRIPTION DESCRIPTION	€
832019	Para FM 35	17,55
832004	Para BM 30 / BM 40 / FM 55	19,50
832015	Para BM 70 / FM 85	27,30
832016	Para BM 150	27,30



Tapón Centro Cerrado



Closed Center Plug

Bouchon pour Centre Fermé

REFERENCIA PART NO. RÉFÉRENCE	DESCRIPCIÓN DESCRIPTION DESCRIPTION	€
832017	Para FM 35	13,65
832007	Para BM 30 / BM 40 / FM 55	15,60
832013	Para BM 70 / FM 85	19,50
832014	Para BM 150	19,50

DEPÓSITOS

BOMBAS Y
DIVISORES

MOTORES
ELÉCTRICOS

VÁLVULAS

DISTRIBUIDORES

ELECTROVÁLVULAS

EMPUÑADURAS

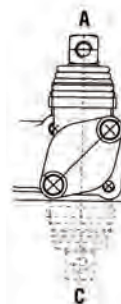
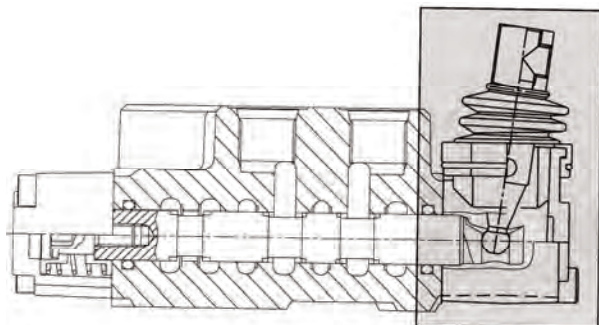
ACUMULADORES

CILINDROS

VARIOS

PALANCAS, MANDOS Y SIRGAS
LEVERS, JOYSTICKS AND CABLES
LEVIERS, MANIPULATEURS ET CABLES

ACCIONAMIENTOS DIRECTOS SOBRE EL DISTRIBUIDOR
DIRECT CONTROLS OVER DISTRIBUTOR
ACTIONNEMENT DIRECT SUR LE DISTRIBUTEUR



La orientación es A, si no se solicita lo contrario.

If you don't indicate it, the orientation is A

Si vous ne l'indiquez pas, la position est A

Soporte Palanca (sin palanca)

Manual without Lever

Support Levier (sans Levier)



REFERENCIA PART NO. RÉFÉRENCE	DESCRIPCIÓN DESCRIPTION DESCRIPTION	€
801025	Para FM 35	15,02
801035	Para BM 30 / BM 40 / FM 55	16,89
801036	Para BM 70 / BM 150 / FM 85	18,04

Palanca (sin accionamiento)

Lever

Levier (sans actionnement)



REFERENCIA PART NO. RÉFÉRENCE	DESCRIPCIÓN DESCRIPTION DESCRIPTION	€
560025	Para FM 35	2,54
560026	Para BM 30 / BM 40 / FM 55	2,65

**Joystick para 2 Correderas*
Montaje sobre distribuidor**

Joystick for 2 Spools

Joystick Montage sur Distributeur



REFERENCIA PART NO. RÉFÉRENCE	DESCRIPCIÓN DESCRIPTION DESCRIPTION	€
801143	Para FM 35	*
801120	Para BM 30 / BM 40 / FM 55	224,25
801021	Para BM 70 / FM 85	224,25

* El montaje de este joystick necesita unas correderas especiales (ver pág. 112)


* This joystick must be assembled with special spools (see page 112)


* Le montage de ce joystick ne peut se faire qu'avec des tiroirs spéciaux (voir page 112)


*Consultar / On request / Sur demande

VÁLVULAS LIMITADORAS
RELIEF VALVES
LIMITEURS DE PRESSION

115

Válvulas Limitadoras			
<i>Relief Valve</i>			
<i>Limiteurs de Pression</i>			
REFERENCIA PART NO. RÉFÉRENCE	CAMPO DE CALIBRACIÓN RELIEF CALIBRATION PLAGE DE REGLAGE	DESCRIPCIÓN DESCRIPTION DESCRIPTION	€
803057	10-90 Bars	Para FM 35	39,00
803058	100-250 Bars	Para FM 35	39,00
803061	100-250 Bars	Para BM 30 / BM 40 / FM 55	49,73
803064	100-250 Bars	Para FM 85 / BM 70	60,45

Muelles para Válvula Limitadora			
<i>Springs for Relief Valve</i>			
<i>Ressort Limiteur</i>			
REFERENCIA PART NO. RÉFÉRENCE	CAMPO DE CALIBRACIÓN RELIEF CALIBRATION PLAGE DE REGLAGE	DESCRIPCIÓN DESCRIPTION DESCRIPTION	€
200068		Para FM 35	2,93
200071	10-90 Bars	Para BM 30 / BM 40 / FM 55	2,93
200073	150-300 Bars	Para BM 30 / BM 40 / FM 55	2,93

Tapón para Anulación Válvula Limitadora			
<i>Relief Valve Plug</i>			
<i>Bouchon pour Annulation Limiteur</i>			
REFERENCIA PART NO. RÉFÉRENCE	DESCRIPCIÓN DESCRIPTION DESCRIPTION	€	
832018	Para FM 35	17,55	
832010	Para BM 30 / BM 40 / FM 55	17,55	
832012	Para BM 70 / FM 85	17,55	
832011	Para BM 150	72,80	

Otras referencias, consultar / Other part numbers, on request / *Tout autres références, sur demande*

DEPÓSITOS
BOMBAS Y DIVISORES
MOTORES ELÉCTRICOS
VÁLVULAS
DISTRIBUIDORES
ELECTROVÁLVULAS
EMPUÑADURAS
ACUMULADORES
CILINDROS
VARIOS

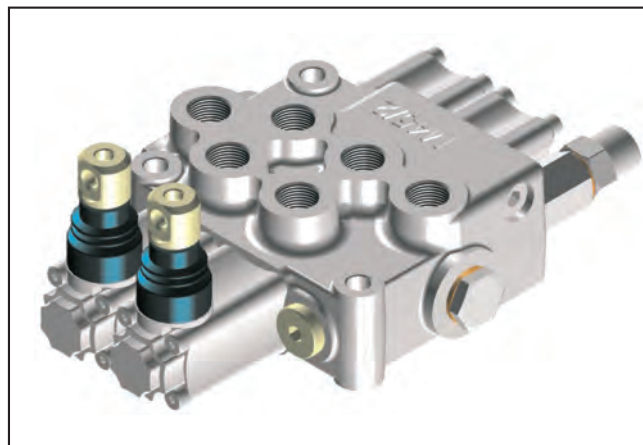
MICRORRUPTORES
MICROSWITCH
MICRORUPTEURS



Microrruptor D. E.		
<i>Micro Spool Control Type 1MS0</i>		
<i>Microrupteur D. E.</i>		
REFERENCIA PART NO. RÉFÉRENCE	DESCRIPCIÓN DESCRIPTION DESCRIPTION	€
802138	Para FM 35	44,85
802053	Para BM 30 / BM 40 / FM 55	56,55
802074	Para BM 70 / FM 85	70,20
Microrruptor S. E. - Corredera V		
<i>Micro Spool Control Type 1MS1</i>		
<i>Microrupteur S. E. Tiroir V</i>		
REFERENCIA PART NO. RÉFÉRENCE	DESCRIPCIÓN DESCRIPTION DESCRIPTION	€
802159	Para FM 35	44,85
802093	Para BM 30 / BM 40 / FM 55	56,55
802095	Para BM 70 / FM 85	70,20
Microrruptor S. E. - Corredera S		
<i>Micro Spool Control Type 1MS2</i>		
<i>Microrupteur S. E. Tiroir S</i>		
REFERENCIA PART NO. RÉFÉRENCE	DESCRIPCIÓN DESCRIPTION DESCRIPTION	€
802160	Para FM 35	44,85
802054	Para BM 30 / BM 40 / FM 55	56,55
Microrruptor D. E. - Protección Agua		
<i>Micro Spool Control Type 1MSW0</i>		
<i>Microrupteur D. E. Protection D'eau</i>		
REFERENCIA PART NO. RÉFÉRENCE	DESCRIPCIÓN DESCRIPTION DESCRIPTION	€
802173	Para FM 35	118,95
802176	Para BM 30 / BM 40 / FM 55	128,70
Microrruptor S. E. Corredera V - Protección Agua		
<i>Micro Spool Control Type 1MSW1</i>		
<i>Microrupteur S. E. Tiroir V - Protection D'eau</i>		
REFERENCIA PART NO. RÉFÉRENCE	DESCRIPCIÓN DESCRIPTION DESCRIPTION	€
802174	Para FM 35	107,25
802177	Para BM 30 / BM 40 / FM 55	128,70
Microrruptor S. E. Corredera S - Protección Agua		
<i>Micro Spool Control Type 1MSW2</i>		
<i>Microrupteur S. E. Tiroir S - Protection D'eau</i>		
REFERENCIA PART NO. RÉFÉRENCE	DESCRIPCIÓN DESCRIPTION DESCRIPTION	€
802175	Para FM 35	107,25
802178	Para BM 30 / BM 40 / FM 55	128,70

MODELO HCM45

Características Técnicas Technical Characteristics Caractéristiques Techniques	
Caudal nominal Nominal flow / Débit service	45 l/min
Presión nominal Nominal pressure / Pression nominal	350 Bar
Presión máxima de Retorno Max. pressure in tank-line / Pression max. retour	20 Bar



Roscas Thread Orifices	A-B	P	T	P ₂	T ₂
BSP	3/8	3/8	3/8	3/8	3/8

Distribuidor 3/8 BSP accionamiento manual por palanca y retorno por muelle a posición central. Limitadora de presión 140 BAR. Con palanca			
<i>Control Valve 3/8 BSP. Manual Operator with Lever and Spring Return to center. Relief Valve 140 bar. With lever</i>			
<i>Distributeur 3/8 BSP. Commande manuelle, action par ressort avec limiteur pression à 140 bar. Avec levier</i>			
REFERENCIA PART NO. RÉFÉRENCE	Nº PALANCAS LEVERS Nº LEVIERS	CORREDERAS SPOOLS TIROIRS	€
HCM45/1 DE	1	Doble Efecto / Double Acting	132,10
HCM45/2 DD HCM45/2 DS	2	D.E. - D.E. D.E. - S.E.	210,18
HCM45/3 DDD HCM45/3 DDS	3	D.E. - D.E. - D.E. D.E. - D.E. - S.E.	301,81
HCM45/4 DDDD HCM45/4 DDDS	4	D.E. - D.E. - D.E. - D.E. D.E. - D.E. - D.E. - S.E.	433,99
HCM45/5 DDDDD	5	D.E. - D.E. - D.E. - D.E. - D.E.	496,13
HCM45/6 DDDDDD	6	D.E. - D.E. - D.E. - D.E. - D.E. - D.E.	630,60

Palanca		
<i>Lever</i>		
<i>Levier</i>		
REFERENCIA PART NO. RÉFÉRENCE	DESCRIPCIÓN DESCRIPTION DESCRIPTION	€
PALANCA HCM45	Palanca para distribuidor Hydrocontrol HCM45	7,88

Accesorios, consultar / Accessories, on request / Accessoires, sur demande

DEPÓSITOS

BOMBAS Y
DIVISORES

MOTORES
ELÉCTRICOS

VÁLVULAS

DISTRIBUIDORES

ELECTROVÁLVULAS

EMPUÑADURAS

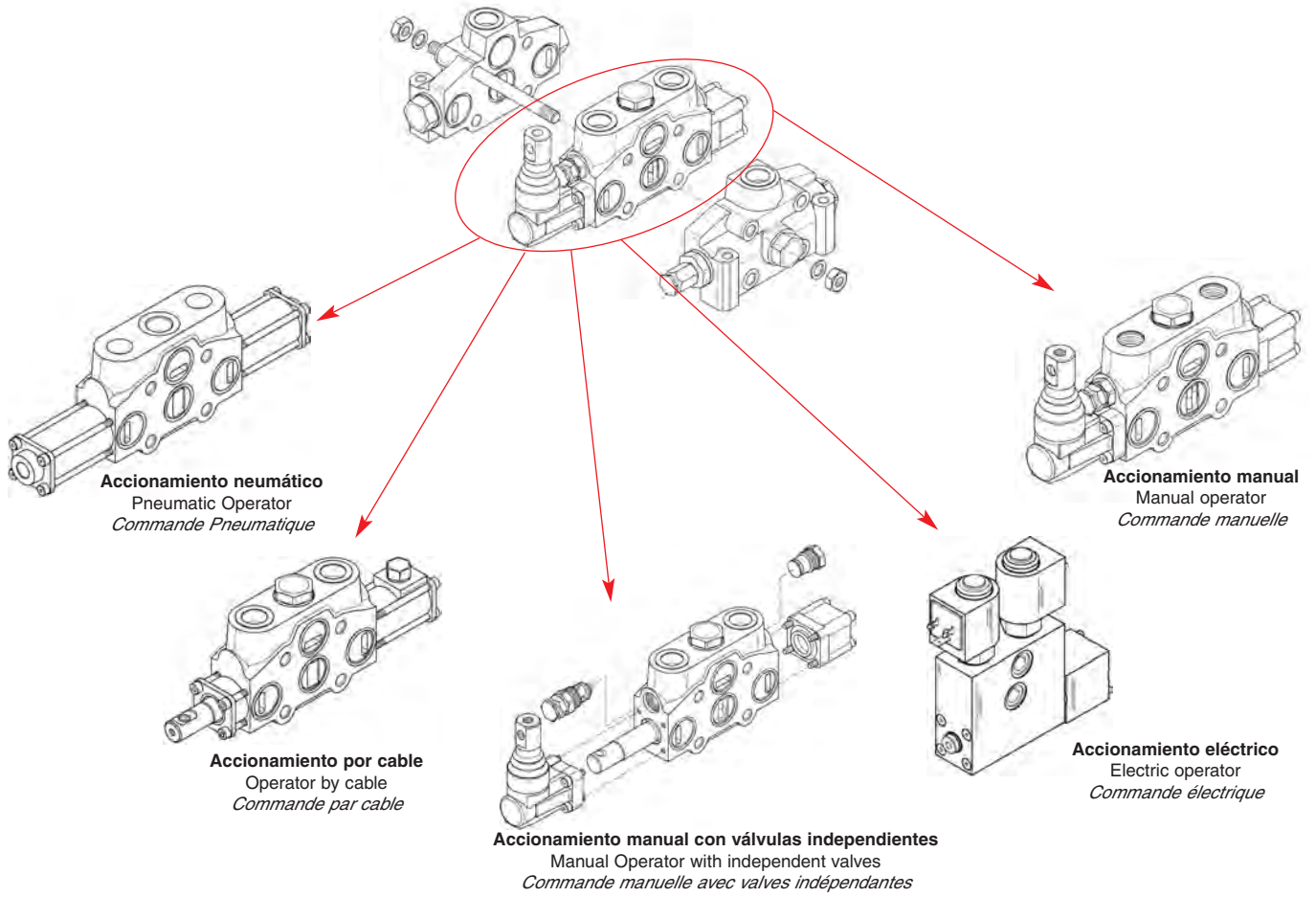
ACUMULADORES

CILINDROS

VARIOS

DISTRIBUIDORES COMPONIBLES
 SECTIONAL HYDRAULIC CONTROL VALVES
 DISTRIBUTEURS MODULABLES

MODELO HCD4



Características Técnicas Technical Characteristics <i>Caractéristiques Techniques</i>	
Caudal nominal Nominal flow / <i>Débit service</i>	80 l/min
Presión nominal Nominal pressure / <i>Pression nominale</i>	350 Bar
Presión máxima de Retorno Max. pressure in tank-line / <i>Pression max. retour</i>	20 Bar

Roscas Thread Orifices	A-B	P	T	P₂	T₂
BSP	1/2	1/2	1/2	1/2	1/2

ESQUEMAS DIAGRAM <i>DIAGRAMME</i>	REFERENCIA PART NO. <i>RÉFÉRENCE</i>	CUERPO ENTRADA ENTRANCE SECTION <i>CORPS D'ENTRÉE</i>
	Cuerpo D.E. D.A. Section <i>Corp D.E.</i>	
	Cuerpo S.E. S.A. Section <i>Corp S.E.</i>	
	Cuerpo Motor Motor Section <i>Corp Moteur</i>	

DEPÓSITOS
 BOMBAS Y DIVISORES
 MOTORES ELÉCTRICOS
 VÁLVULAS
DISTRIBUIDORES
 ELECTROVÁLVULAS
 EMPUÑADURAS
 ACUMULADORES
 CILINDROS
 VARIOS

DISTRIBUIDORES COMPONIBLES
SECTIONAL HYDRAULIC CONTROL VALVES
DISTRIBUTEURS MODULABLES

119

DEPÓSITOS

BOMBAS Y
DIVISORES

MOTORES
ELÉCTRICOS

VÁLVULAS

DISTRIBUIDORES

ELECTROVÁLVULAS

EMPUÑADURAS

ACUMULADORES

CILINDROS

VARIOS

Distribuidor 1/2 BSP accionamiento manual por palanca y retorno por muelle a posición central. Limitadora de presión 140 BAR. Con palanca			
<i>Control Valve 1/2 BSP. Manual Operator with Lever and Spring Return to center. Relief Valve 140 bar. With lever</i>			
<i>Distributeur 1/2 BSP. Commande manuelle, action par ressort avec limiteur pression à 140 bar. Avec levier</i>			
REFERENCIA PART NO. RÉFÉRENCE	Nº PALANCAS LEVERS Nº LEVIERS	CORREDERAS SPOOLS TIROIRS	€
HCD4/1 DE	1	Doble Efecto / <i>Double Acting</i>	342,79
HCD4/2 DD	2	D.E. - D.E.	521,55
HCD4/2 DS		D.E. - S.E.	
HCD4/3 DDD	3	D.E. - D.E. - D.E.	700,39
HCD4/3 DDS		D.E. - D.E. - D.E.	

Cuerpos HC-D4. Con palanca			
<i>HC-D4 Sections. With lever</i>			
<i>Corps HC-D4. Avec levier</i>			
REFERENCIA PART NO. RÉFÉRENCE	DESCRIPCIÓN DESCRIPTION DESCRIPTION	CORREDERAS SPOOLS TIROIRS	€
CUERPO HCD4 DE CUERPO HCD4 SE	Cuerpo HCD4 DE Cuerpo HCD4 SE	Doble Efecto / <i>Double Acting</i> Simple Efecto / <i>Simple Acting</i>	170,95

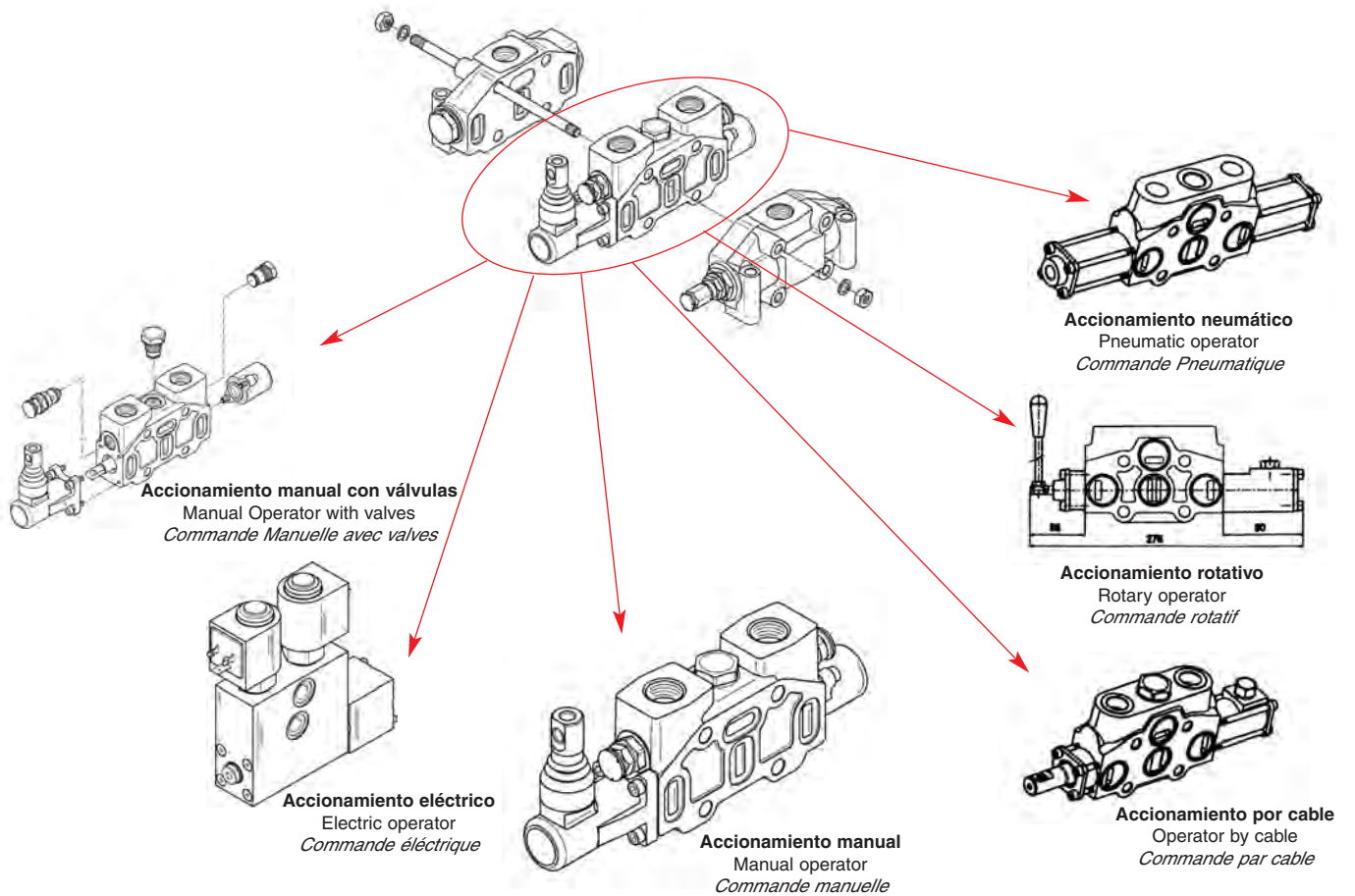
Palanca HC-D4		
<i>Lever HC-D4</i>		
<i>Levier HC-D4</i>		
REFERENCIA PART NO. RÉFÉRENCE	DESCRIPCIÓN DESCRIPTION DESCRIPTION	€
HC-D4	Palanca ZA-M10-190	7,88

Máximo número de cuerpos centrales montados: 8
Max. number of central sections: 8
Numéro max. de corps centraux: 8

Posibilidad de combinaciones con cuerpos manuales, accionamiento Neumático, etc...Consultar disponibilidad.
Possible combinations with manual sections, pneumatic operators... Please, consult us.
Combinaisons possibles avec corps manuels, commandes pneumatiques... Merci de nous consulter.

DISTRIBUIDORES COMPONIBLES
SECTIONAL HYDRAULIC CONTROL VALVES
DISTRIBUTEURS MODULABLES

MODELO HCD6



Características Técnicas Technical Characteristics <i>Caractéristiques Techniques</i>	
Caudal nominal Nominal flow / <i>Débit service</i>	100 l/min
Presión nominal Nominal pressure / <i>Pression nominale</i>	350 Bar
Presión máxima de Retorno Max. pressure in tank-line / <i>Pression max. retour</i>	20 Bar

Roscas Thread Orifices	A-B	P	T	P ₂	T ₂
BSP	3/4	1	1	3/4	3/4

ESQUEMAS DIAGRAM <i>DIAGRAMME</i>	REFERENCIA PART NO. <i>RÉFÉRENCE</i>	CUERPO ENTRADA ENTRANCE SECTION <i>CORPS D'ENTRÉE</i>
	Cuerpo D.E. D.A. Section <i>Corp D.E.</i>	
	Cuerpo S.E. S.A. Section <i>Corp S.E.</i>	
	Cuerpo Motor Motor Section <i>Corp Moteur</i>	

DEPÓSITOS
BOMBAS Y DIVISORES
MOTORES ELÉCTRICOS
VÁLVULAS
DISTRIBUIDORES
ELECTROVÁLVULAS
EMPUÑADURAS
ACUMULADORES
CILINDROS
VARIOS

DISTRIBUIDORES COMPONIBLES
SECTIONAL HYDRAULIC CONTROL VALVES
DISTRIBUTEURS MODULABLES

121

DEPÓSITOS

BOMBAS Y
DIVISORES

MOTORES
ELÉCTRICOS

VÁLVULAS

DISTRIBUIDORES

ELECTROVÁLVULAS

EMPUÑADURAS

ACUMULADORES

CILINDROS

VARIOS

Distribuidor 3/4 BSP accionamiento manual por palanca y retorno por muelle a posición central. Limitadora de presión 140 BAR. Con palanca			
<i>Control Valve 3/4 BSP. Manual Operator with Lever and Spring Return to center. Relief Valve 140 bar. With lever</i>			
<i>Distributeur 3/4 BSP. Commande manuelle, action par ressort avec limiteur pression à 140 bar. Avec levier</i>			
REFERENCIA PART NO. RÉFÉRENCE	Nº PALANCAS LEVERS Nº LEVIERS	CORREDERAS SPOOLS TIROIRS	€
HCD6/1 DE	1	Doble Efecto / <i>Double Acting</i>	419,70
HCD6/2 DD	2	D.E. - D.E.	637,39

Cuerpos HC-D6. Con palanca			
<i>Block HC-D6. With lever</i>			
<i>Bloc HC-D6. Avec levier</i>			
REFERENCIA PART NO. RÉFÉRENCE	DESCRIPCIÓN DESCRIPTION DESCRIPTION	CORREDERAS SPOOLS TIROIRS	€
CUERPO HCD6 DE	Cuerpo HCDE6 DE	Doble Efecto / <i>Double Acting</i>	217,69
CUERPO HCD6 SE	Cuerpo HCD6 SE	Simple Efecto / <i>Simple Acting</i>	

Palanca HC-D6		
<i>Lever HC-D6</i>		
<i>Levier HC-D6</i>		
REFERENCIA PART NO. RÉFÉRENCE	DESCRIPCIÓN DESCRIPTION DESCRIPTION	€
HC-D6	Palanca ZA-M10-240	9,75

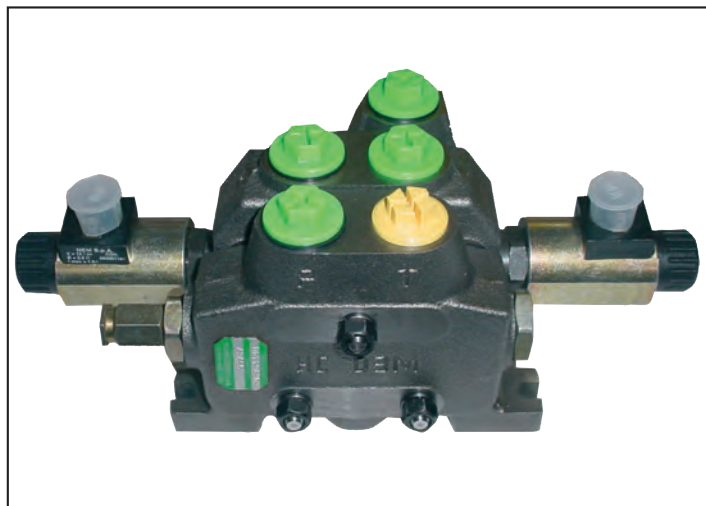
Máximo número de cuerpos centrales montados: 8
Max. number of central sections: 8
Numéro max. de corps centraux: 8

Posibilidad de combinaciones con cuerpos manuales, accionamiento Neumático, etc...Consultar disponibilidad.
Possible combinations with manual sections, pneumatic operators... Please, consult us.
Combinaisons possibles avec corps manuels, commandes pneumatiques... Merci de nous consulter.

DISTRIBUIDORES COMPONIBLES ACCIONAMIENTO ELÉCTRICO

SECTIONAL ELECTRIC CONTROL VALVE
COMMANDE ELECTRIQUE MODULABLE

MODELO HC-D3M



Características Técnicas

Technical Characteristics

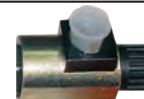
Caractéristiques Techniques

Caudal nominal Nominal flow / Débit service	55 l/min
Presión nominal Nominal pressure / Pression nominal	350 Bar
Presión máxima de Retorno Max. pressure in tank-line / Pression max. retour	20 Bar

Roscas Thread Orifices	A-B	P	T	P ₂	T ₂
BSP	1/2	1/2	1/2	1/2	1/2



Bobinas



Coils

Bobines

REFERENCIA PART NO. RÉFÉRENCE	€
BOB HCD3M-12CC	26,47
BOB HCD3M-24CC	26,47

Distribuidor eléctrico 1/2" componible 12 y 24 VDC.
Limitadora presión 140 bar

Electric Control Valve 1/2 - Sectional 12 and 24 VDC - Relief Valve 140 Bar

Distributeur Électrique 1/2" Modulable 12 et 24 VDC - Limiteur Pression 140 Bar

REFERENCIA PART NO. RÉFÉRENCE	Nº PALANCAS LEVERS Nº LEVIERS	CORREDERAS SPOOLS TIROIRS	€
HCD3M/1 DE 12 VDC	1	Doble Efecto / Double Acting	461,35
HCD3M/2 DD 12 VDC	2	D.E. - D.E.	777,08
HCD3M/3 DDS 12 VDC	3	D.E. - D.E. - S.E.	1.092,90

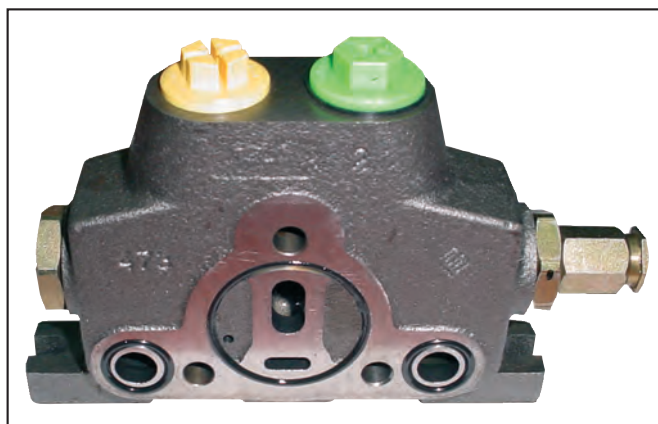
MODELO HC-D3M

Cuerpos HC-D3M 12/24 VDC			
<i>HC-D3M 12/24 VDC Sections</i>			
<i>Corps HC-D3M 12/24 VDC</i>			
REFERENCIA <i>PART NO. RÉFÉRENCE</i>	DESCRIPCIÓN <i>DESCRIPTION DESCRIPTION</i>	CORREDERAS <i>SPOOLS TIROIRS</i>	€
CUERPO HCD3M DE 12 VDC	CUERPO HCD3M DE 12 VDC	Doble Efecto / <i>Double Acting</i>	238,41
CUERPO HCD3M DE 24 VDC	CUERPO HCD3M DE 24 VDC	Doble Efecto / <i>Double Acting</i>	238,41
CUERPO HCD3M SE 12 VDC	CUERPO HCD3M SE 12 VDC	Simple Efecto / <i>Simple Acting</i>	238,41
CUERPO HCD3M SE 24 VDC	CUERPO HCD3M SE 24 VDC	Simple Efecto / <i>Simple Acting</i>	238,41

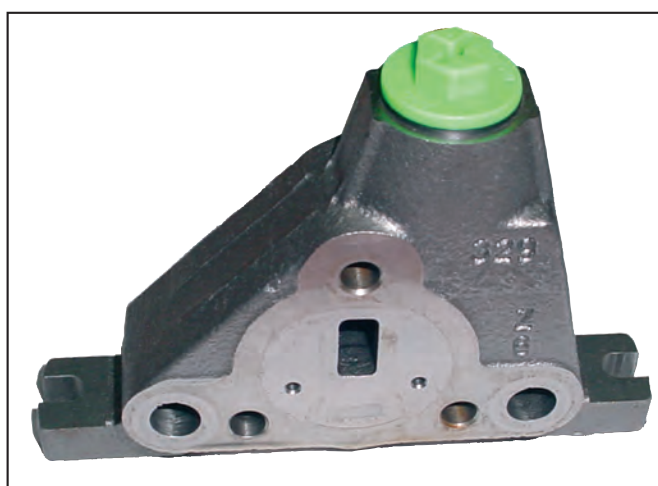
Máximo número de cuerpos centrales montados: 8
 Max. number of central sections: 8
Numéro max. de corps centraux: 8

Posibilidad de combinaciones con cuerpos manuales, accionamiento Neumático, etc...Consultar disponibilidad.
 Possible combinations with manual sections, pneumatic operators... Please, consult us.
Combinaisons possibles avec corps manuels, commandes pneumatiques... Merci de nous consulter.

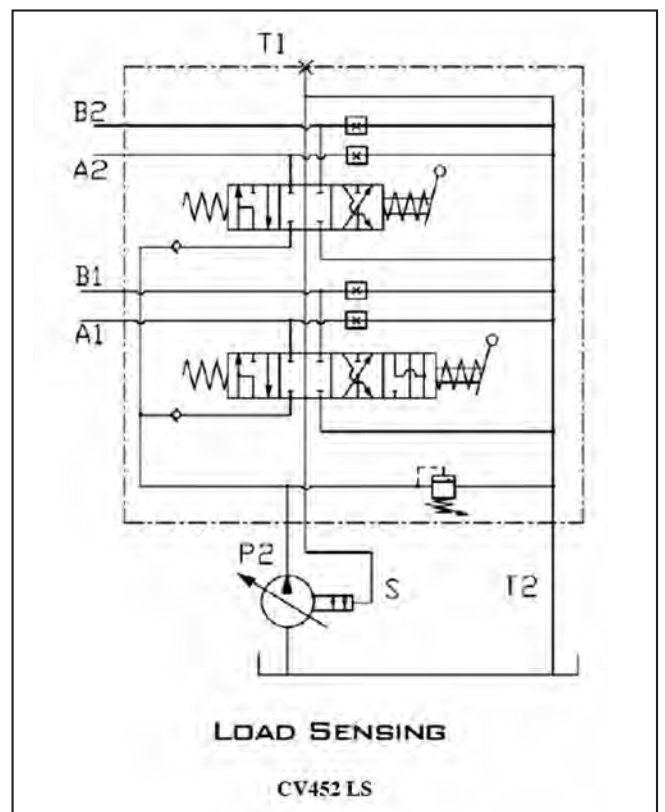
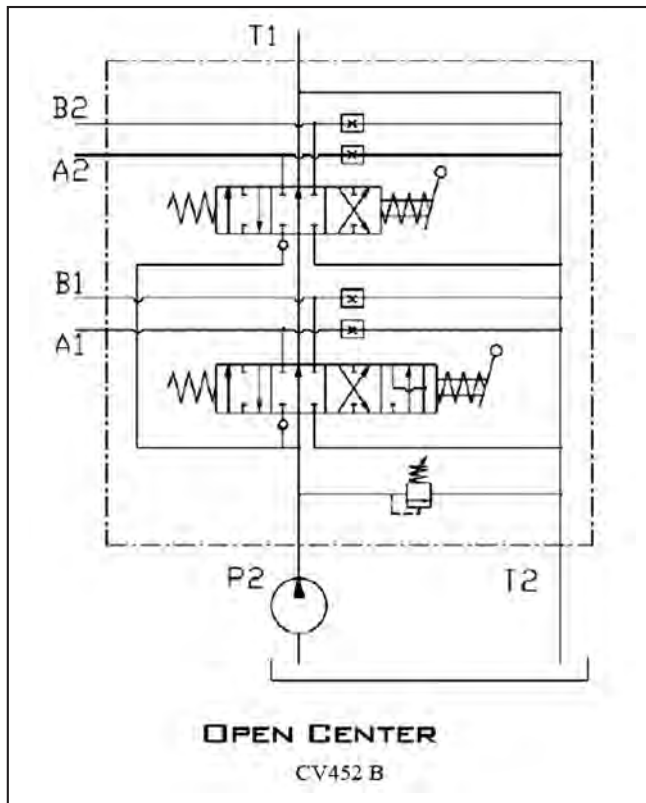
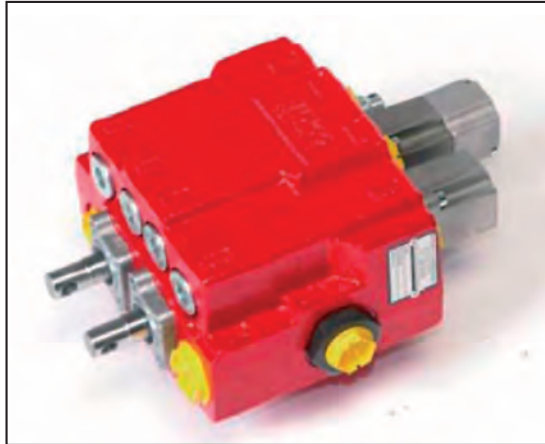
CUERPO ENTRADA
 ENTRANCE SECTION
CORPS D'ENTRÉE



CUERPO SALIDA
 EXIT SECTION
CORPS DE SORTIE






DISTRIBUIDORES PARA PALAS
 HYDRAULIC CONTROL VALVES FOR WHEELED LOADERS
 DISTRIBUTEURS POUR PELLES MÉCANIQUES

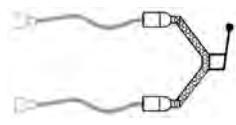





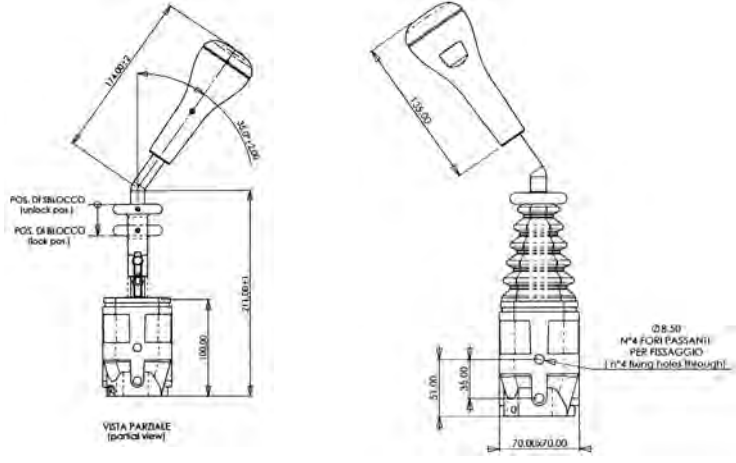
DEPÓSITOS
 BOMBAS Y DIVISORES
 MOTORES ELÉCTRICOS
 VÁLVULAS
 DISTRIBUIDORES
 EMPUÑADORAS
 ACUMULADORES
 CILINDROS
 VARIOS

ACCIONAMIENTOS A DISTANCIA
REMOTE CONTROL
COMMANDE À DISTANCE



Monomando para Sirga - 1 Corredera Para todos los distribuidores For all the hydraulic control <i>Pour tous les distributeurs</i>				
Manual Remote Control Manipulateur pour Cable - 1 Tiroir				
REFERENCIA PART NO. RÉFÉRENCE	DESCRIPCIÓN DESCRIPTION DESCRIPTION			€
023040	Monomando Standard			48,20
MS300	Monomando Standard con bloqueo			*

Joystick Standard para 2 Sirgas - 2 Correderas Para todos los distribuidores For all the hydraulic control <i>Pour tous les distributeurs</i>					
Joystick Remote Control Joystick pour 2 Cables - 2 Tiroirs					
REFERENCIA PART NO. RÉFÉRENCE	DESCRIPCIÓN DESCRIPTION DESCRIPTION			€	
023023	Joystick standard			141,37	
MJ300	Joystick con Bloqueo			169,95	
MJ400	Joystick con Opción de Accionamiento Eléctrico			200,35	
MJ500	Joystick con Opción de Accionamiento Eléctrico y Bloqueo			-	

Joysticks con bloqueo vertical y opción de accionamiento eléctrico			
Joysticks with vertical block and option of electric operator			
Joystick avec blocage vertical et option de commande électrique			
REFERENCIA PART NO. RÉFÉRENCE	DESCRIPCIÓN DESCRIPTION DESCRIPTION		€
ID3370	JOYSTICK ergonómico en Codo		148,63

*Consultar / On request / Sur demande

DEPÓSITOS
 BOMBAS Y DIVISORES
 MOTORES ELÉCTRICOS
 VÁLVULAS
 DISTRIBUIDORES
 ELECTROVÁLVULAS
 EMPUÑADURAS
 ACUMULADORES
 CILINDROS
 VARIOS

ACCIONAMIENTOS A DISTANCIA

REMOTE CONTROLS
COMMANDE À DISTANCE

Empuñaduras

Ergonomic Joystick

Poignée Ergonomique

Los mandos puede equiparse con las empuñaduras de accionamiento eléctrico que se desee (Consultar).

The controls could be equipped with electric operator joysticks (On request).

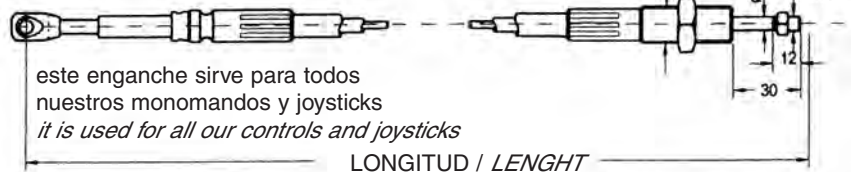
Les commandes peuvent s'équiper avec poignées de commande électrique (Sur demande).



Sirgas para Distribuidores

lado monomando
control side

lado distribuidor / *control valve side*



Cable

Cables pour Distributeur

REFERENCIA PART NO. RÉFÉRENCE	DESCRIPCIÓN DESCRIPTION DESCRIPTION	€
023041	Sirga 1.000 mm	44,19
023042	Sirga 1.500 mm	45,77
023043	Sirga 2.000 mm	52,22
023044	Sirga 2.500 mm	56,24
023045	Sirga 3.000 mm	60,26
023047	Sirga 3.500 mm	64,27
023048	Sirga 4.000 mm	68,29
023049	Sirga 4.500 mm	72,31
023050	Sirga 5.000 mm	76,32
023051	Sirga 5.500 mm	80,34
023052	Sirga 6.000 mm	84,36

DATOS TÉCNICOS/TECHNICAL DATA/DONNÉES TECHNIQUES

Carrera total/Total length/Longueur totale

34 mm

Radio mínimo de curvatura/Min. bend radius/Rayon min de courbure

200 mm

Esfuerzo máximo cable/Max. Effort of cable/Max. effort pour cable

2500 N

Color/Color/Couleur

Negro

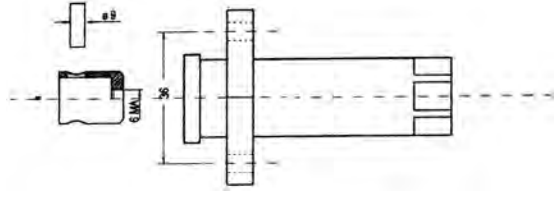

Temperatura de funcionamiento/Temperature/Température

-40/+80°C



DEPÓSITOS
BOMBAS Y DIVISORES
MOTORES ELÉCTRICOS
VÁLVULAS
DISTRIBUIDORES
ELECTROVÁLVULAS
EMPUÑADURAS
ACUMULADORES
CILINDROS
VARIOS

ACCIONAMIENTOS A DISTANCIA
 REMOTE CONTROLS
 COMMANDE À DISTANCE

Kit Montaje Cable Distribuidor			
<i>Cable Adapter</i>			
<i>Adapteur pour Cable</i>			
REFERENCIA PART NO. RÉFÉRENCE	MARCA BRAND MARQUE	DISTRIBUIDOR CONTROL VALVE DISTRIBUTEUR	€
801022 801023 801024 801050 212042 212065	BLB	FM 35 BM 30 / BM 40 / FM 55 BM 70 / FM 85 BM 150 BM40 BM 70	40,95 14,06 54,60 62,40 * *
KIT SIRGA 102 KIT SIRGA 402 KIT SIRGA 406	ROQUET	102/1102 402 406	35,70 14,06 14,06
601022 211624 211710 212057 212084	HYDROCONTROL	HCD2 HD3/HCD10 HCD2 HCD6/HCD16 HCD4L	14,30 * * * *
212076	NIMCO	CV452	45,61
501022 211623 212053 212059	WALVOIL	SD 4/5 - 16 SD 4/5/6 SD 10/11/14 SD 8	14,30 * * *
701022 212056 212058	SALAMI	VD06 VD06 VD 8 B	14,30 * *
212042	DINOIL	DN/ML	*
212054	AMI	300 M 6	*
<p>Con estos kits, de fácil montaje, se pueden utilizar nuestros cables con todos los distribuidores del mercado.</p> <p>With these kits, of easy assembly, you can use our cables with all the hydraulic control valves of the market.</p> <p><i>Avec ces kits, de montage facile, vous pouvez utiliser nos cables avec tous les distributeurs du marché.</i></p>			

*Consultar / On request / Sur demande

MAQUINARIA PARA TUBO RÍGIDO

MACHINES FOR RIGID TUBE

MACHINES POUR LE TUBE RIGIDE

► Dobladoras | Cintreuse | Bending machine | Curvatubi

C-42
Dobladora accionamiento hidráulico | Hydraulic bending machine



Tubo | Pipe 6 → 42 x 4 mm
Potencia | Power 2"

CMS-42
Dobladora accionamiento manual hidráulico | Manual bending machine with hydraulic operation



Tubo | Pipe 6 → 42 x 4 mm

M18 6-18
Dobladora manual | Manual bending machine



Tubo | Pipe 6 → 18 mm

USFL/01 MAN
Accionamiento manual hidráulico | Manual device with hydraulic operation

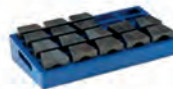


USFL/01
Accionamiento hidráulico | Hydraulic device



	US-FL/01	US-FL/01 MAN	
Premontaje DIN 2353 24° Preassembly DIN 2353 24°	6 → 42 x 4 mm	6 → 42 x 4 mm	Con BL
Abocardado JIC 37° 37° JIC Flaring	6 → 42 x 4 mm	6 → 42 x 4 mm	
Potencia motor Engine power	0,75 KW		

Matrices |



Bloque BL JIC 37° | BL Block JIC 37°



Machos | Males



Portaherramientas opcional
Tool handler optional

► Centro de trabajo | Unité multifonctionnelle | Multi-functional unit | Unità multifunzione

	Mini Mini	Completo Complete
Premontaje DIN 2353 24° Pre-assembly	6 → 42 x 4 mm	6 → 42 x 4 mm
Abocardado JIC 27° 37° Flaring	6 → 42 x 4 mm	6 → 42 x 4 mm
Corte Cutting	-	Máx. ø 100 mm
Curvatura Bending	6 → 42 x 4 mm	6 → 42 x 4 mm
Desbarbado Deburring	Máx. ø 42 x 4 mm	Máx. ø 42 x 4 mm
Potencia motor Engine power	1,7 KW máx.	4,6 KW máx.
Compresor Compressed air	-	200 L/MIN

Completo | Complete



Mini | Mini

